

Komunitní centrum Grygov 2 NP

Kontaktní osoba:
Eís. zakázky:
Firma:
Eíslo zákazníka:

Datum: 16.11.2021
Zpracovatel: Daniel Lipták

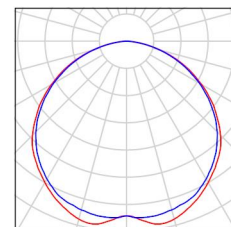
BEGHELLI - ELPLAST,a.s.

Zpracovatel Daniel Lipták
Telefon
Fax
e-mail daniel.liptak@beghelli.cz

Komunitní centrum Grygov 2 NP / Kusovník svítidel

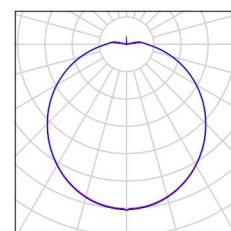
3 ks Beghelli SpA 160322/A5 A17-10061CM-LGL TRON prism
C. výrobku: 160322/A5
Světelný tok (Svítidlo): 3210 lm
Světelný tok (Zdroje:): 3210 lm
Výkon svítidla: 36.0 W
Klasifikace svítidel dle CIE: 100
Kód CIE Flux Code: 46 79 96 100 100
Osazení: 1 x 160322/A5 (Opravný faktor 1.000).

Obrázek svítidla najdete
v našem katalogu
svítidel.



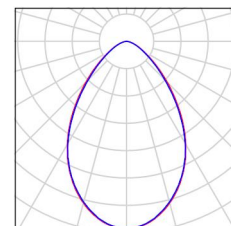
17 ks Beghelli SpA 75333 FULL MOON OPAL TUTTOSCH 24W 4K
C. výrobku: 75333
Světelný tok (Svítidlo): 1920 lm
Světelný tok (Zdroje:): 1920 lm
Výkon svítidla: 24.0 W
Klasifikace svítidel dle CIE: 96
Kód CIE Flux Code: 42 72 90 96 100
Osazení: 1 x 75333o (Opravný faktor 1.000).

Obrázek svítidla najdete
v našem katalogu
svítidel.



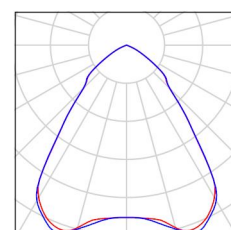
2 ks Beghelli SpA 76301 HMF LED 50 76301 HMF LED 50
C. výrobku: 76301 HMF LED 50
Světelný tok (Svítidlo): 3250 lm
Světelný tok (Zdroje:): 3250 lm
Výkon svítidla: 47.0 W
Klasifikace svítidel dle CIE: 100
Kód CIE Flux Code: 71 93 99 100 100
Osazení: 1 x LED (Opravný faktor 1.000).

Obrázek svítidla najdete
v našem katalogu
svítidel.



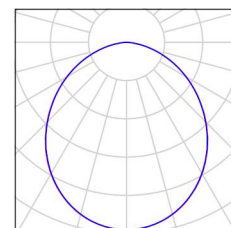
16 ks Beghelli SpA P258SD PLAFONE LED 2X58 SD 4000K
C. výrobku: P258SD
Světelný tok (Svítidlo): 5100 lm
Světelný tok (Zdroje:): 5100 lm
Výkon svítidla: 47.0 W
Klasifikace svítidel dle CIE: 100
Kód CIE Flux Code: 75 98 100 100 100
Osazení: 1 x P258SDo (Opravný faktor 1.000).

Obrázek svítidla najdete
v našem katalogu
svítidel.



6 ks Beghelli SpA Rondo LED A17-10061CM
C. výrobku: Rondo LED
Světelný tok (Svítidlo): 3300 lm
Světelný tok (Zdroje:): 3300 lm
Výkon svítidla: 36.0 W
Klasifikace svítidel dle CIE: 100
Kód CIE Flux Code: 50 82 97 100 100
Osazení: 1 x 160322/A6 (Opravný faktor 1.000).

Obrázek svítidla najdete
v našem katalogu
svítidel.



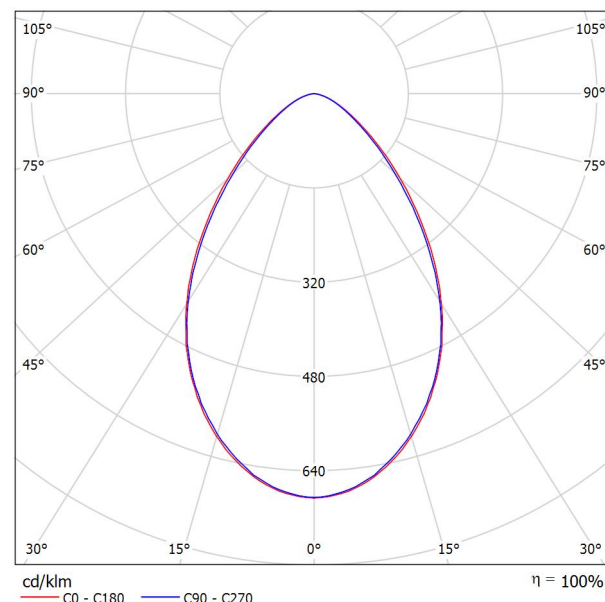
BEGHELLI - ELPLAST,a.s.

Zpracovatel Daniel Lipták
Telefon
Fax
e-mail daniel.liptak@beghelli.cz

Beghelli SpA 76301 HMF LED 50 76301 HMF LED 50 / Datový list svítidla

Výstup světla 1:

Obrázek svítidla najdete v našem katalogu svítidel.



Klasifikace svítidel dle CIE: 100
Kód CIE Flux Code: 71 93 99 100 100

Výstup světla 1:

Vyhodnocení oslnění dle UGR												
ρ Strop		70	70	50	50	30	70	70	50	50	30	30
ρ Stěny		50	30	50	30	30	50	30	50	30	30	30
ρ Podlaha		20	20	20	20	20	20	20	20	20	20	20
Velikost místnosti X Y		Směr pohledu napříč k ose lampy					Podélný směr pohledu k ose lampy					
2H	2H	22.5	23.5	22.8	23.7	24.0	22.3	23.3	22.5	23.5	23.7	24.1
	3H	23.0	23.9	23.3	24.1	24.4	22.7	23.6	23.0	23.8	24.1	24.4
	4H	23.1	24.0	23.4	24.2	24.5	22.8	23.6	23.1	23.9	24.2	24.5
	6H	23.2	23.9	23.5	24.2	24.5	22.8	23.6	23.2	23.9	24.2	24.5
	8H	23.2	23.9	23.5	24.2	24.5	22.8	23.6	23.2	23.9	24.2	24.5
4H	12H	23.1	23.8	23.5	24.1	24.5	22.8	23.5	23.2	23.8	24.1	24.5
	2H	22.7	23.6	23.0	23.8	24.1	22.5	23.3	22.8	23.6	23.8	24.1
	3H	23.3	24.0	23.7	24.3	24.6	23.0	23.7	23.4	24.1	24.4	24.7
	4H	23.5	24.1	23.9	24.5	24.8	23.2	23.8	23.6	24.2	24.5	24.8
	6H	23.6	24.1	24.0	24.5	24.9	23.3	23.8	23.7	24.2	24.6	24.9
8H	8H	23.6	24.1	24.0	24.5	24.9	23.3	23.8	23.7	24.2	24.6	24.9
	12H	23.6	24.0	24.0	24.4	24.8	23.3	23.7	23.7	24.1	24.5	24.9
	4H	23.5	24.0	24.0	24.4	24.8	23.3	23.8	23.7	24.1	24.5	24.9
	6H	23.7	24.0	24.1	24.5	24.9	23.4	23.8	23.8	24.2	24.6	24.9
	8H	23.7	24.0	24.2	24.5	24.9	23.4	23.7	23.9	24.2	24.6	24.9
12H	12H	23.7	23.9	24.1	24.4	24.9	23.4	23.6	23.9	24.1	24.6	24.9
	4H	23.5	23.9	23.9	24.3	24.8	23.3	23.7	23.7	24.1	24.5	24.9
	6H	23.6	24.0	24.1	24.4	24.9	23.4	23.7	23.8	24.1	24.6	24.9
	8H	23.7	23.9	24.1	24.4	24.9	23.4	23.7	23.9	24.1	24.6	24.9
Variace polohy pozorovatele pro vzdálenosti svítidel S												
S = 1.0H		+0.5 / -0.9					+0.6 / -1.0					
S = 1.5H		+1.3 / -1.8					+1.4 / -1.9					
S = 2.0H		+2.5 / -2.7					+2.6 / -2.8					
Standardní tabulka		BK02					BK02					
Korekturní sčítanec		5.8					5.5					
Korigované oslňovací indice, vztaheny na 3250lm Celkový světelný tok												

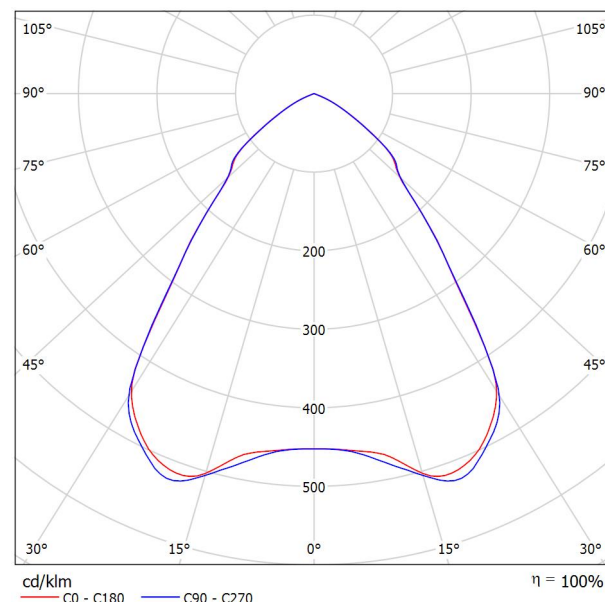
BEGHELLI - ELPLAST,a.s.

Zpracovatel Daniel Lipták
Telefon
Fax
e-mail daniel.liptak@beghelli.cz

Beghelli SpA P258SD PLAFONE LED 2X58 SD 4000K / Datový list svítidla

Výstup světla 1:

Obrázek svítidla najdete v našem katalogu svítidel.



Klasifikace svítidel dle CIE: 100
Kód CIE Flux Code: 75 98 100 100 100

Výstup světla 1:

Vyhodnocení oslnění dle UGR											
ρ Strop	70	70	50	50	30	70	70	50	50	30	
ρ Stěny	50	30	50	30	30	50	30	50	30	30	
ρ Podlaha	20	20	20	20	20	20	20	20	20	20	
Velikost místnosti X Y		Směr pohledu napříč k ose lampy					Podélný směr pohledu k ose lampy				
2H	2H	18.8	19.8	19.1	20.0	20.2	18.9	19.8	19.1	20.0	20.2
	3H	18.8	19.6	19.1	19.9	20.1	18.8	19.6	19.1	19.9	20.1
	4H	18.7	19.5	19.0	19.7	20.0	18.7	19.5	19.0	19.8	20.0
	6H	18.6	19.3	19.0	19.6	19.9	18.7	19.4	19.0	19.7	19.9
	8H	18.6	19.3	18.9	19.6	19.9	18.6	19.3	19.0	19.6	19.9
4H	12H	18.6	19.2	18.9	19.5	19.8	18.6	19.2	18.9	19.5	19.9
	2H	18.7	19.5	19.1	19.8	20.0	18.8	19.5	19.1	19.8	20.1
	3H	18.7	19.3	19.0	19.6	19.9	18.7	19.3	19.1	19.7	20.0
	4H	18.6	19.2	19.0	19.5	19.8	18.6	19.2	19.0	19.5	19.9
	6H	18.5	19.0	18.9	19.4	19.8	18.6	19.0	19.0	19.4	19.8
8H	8H	18.5	18.9	18.9	19.3	19.7	18.5	19.0	18.9	19.3	19.7
	12H	18.5	18.8	18.9	19.2	19.7	18.5	18.9	18.9	19.3	19.7
	4H	18.5	18.9	18.9	19.3	19.7	18.5	19.0	18.9	19.3	19.7
	6H	18.4	18.8	18.9	19.2	19.6	18.4	18.8	18.9	19.2	19.7
	8H	18.4	18.7	18.8	19.1	19.6	18.4	18.7	18.9	19.1	19.6
12H	12H	18.3	18.6	18.8	19.0	19.5	18.3	18.6	18.8	19.1	19.6
	4H	18.5	18.8	18.9	19.2	19.7	18.5	18.9	18.9	19.3	19.7
	6H	18.4	18.7	18.8	19.1	19.6	18.4	18.7	18.9	19.1	19.6
Variance polohy pozorovatele pro vzdálenosti svítidel S											
S = 1.0H	+2.8 / -3.2					+2.7 / -3.1					
S = 1.5H	+3.5 / -6.0					+3.3 / -6.0					
S = 2.0H	+5.3 / -13.3					+5.1 / -14.3					
Standardní tabulka	BK00					BK00					
Korekturní sčítanec	0.3					0.3					
Korigované oslňovací indice, vztaheny na 5100lm Celkový světelný tok											

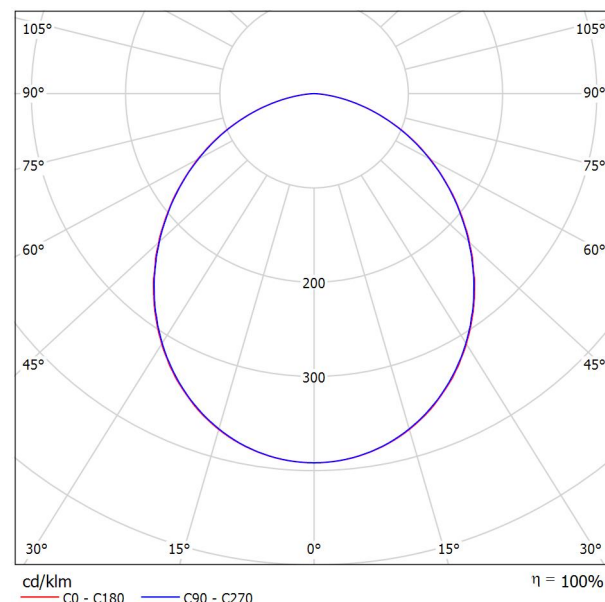
BEGHELLI - ELPLAST,a.s.

Zpracovatel Daniel Lipták
 Telefon
 Fax
 e-mail daniel.liptak@beghelli.cz

Beghelli SpA Rondo LED A17-10061CM / Datový list svítidla

Výstup světla 1:

Obrázek svítidla najdete v našem katalogu svítidel.



Klasifikace svítidel dle CIE: 100
 Kód CIE Flux Code: 50 82 97 100 100

Výstup světla 1:

Vyhodnocení oslnění dle UGR											
ρ Strop	70	70	50	50	30	70	70	50	50	30	
ρ Stěny	50	30	50	30	30	50	30	50	30	30	
ρ Podlaha	20	20	20	20	20	20	20	20	20	20	
Velikost místnosti X Y	Směr pohledu napříč k ose lampy					Podélný směr pohledu k ose lampy					
2H	2H	21.1	22.3	21.4	22.6	22.8	21.1	22.3	21.4	22.6	22.8
	3H	22.4	23.6	22.8	23.9	24.1	22.4	23.6	22.8	23.9	24.1
	4H	23.0	24.0	23.3	24.3	24.6	23.0	24.0	23.3	24.3	24.6
	6H	23.3	24.3	23.6	24.6	24.9	23.3	24.3	23.6	24.6	24.9
	8H	23.3	24.3	23.7	24.6	24.9	23.4	24.3	23.7	24.6	25.0
4H	12H	23.4	24.3	23.7	24.6	25.0	23.4	24.3	23.7	24.6	25.0
	2H	21.7	22.8	22.0	23.1	23.3	21.7	22.8	22.0	23.1	23.3
	3H	23.2	24.2	23.6	24.5	24.8	23.3	24.2	23.6	24.5	24.8
	4H	23.9	24.7	24.3	25.0	25.4	23.9	24.7	24.3	25.0	25.4
	6H	24.3	25.0	24.7	25.4	25.8	24.3	25.0	24.7	25.4	25.8
8H	8H	24.4	25.1	24.8	25.5	25.9	24.4	25.1	24.8	25.5	25.9
	12H	24.5	25.0	24.9	25.5	25.9	24.5	25.1	24.9	25.5	25.9
	4H	24.1	24.8	24.5	25.2	25.6	24.1	24.8	24.6	25.2	25.6
	6H	24.6	25.2	25.1	25.6	26.1	24.7	25.2	25.1	25.6	26.1
	8H	24.8	25.3	25.3	25.7	26.2	24.8	25.3	25.3	25.7	26.2
12H	12H	24.9	25.3	25.4	25.8	26.3	24.9	25.3	25.4	25.8	26.3
	4H	24.1	24.7	24.6	25.1	25.6	24.1	24.7	24.6	25.1	25.6
	6H	24.7	25.1	25.2	25.6	26.1	24.7	25.1	25.2	25.6	26.1
8H	24.9	25.3	25.3	25.7	26.2	24.9	25.3	25.4	25.7	26.2	
Variance polohy pozorovatele pro vzdálenosti svítidel S											
S = 1.0H	+0.1 / -0.1					+0.1 / -0.2					
S = 1.5H	+0.2 / -0.4					+0.3 / -0.4					
S = 2.0H	+0.5 / -0.8					+0.5 / -0.8					
Standardní tabulka	BK05					BK05					
Korekturní sčítanec	7.4					7.4					
Korigované oslňovací indice, vztaheny na 3300lm Celkový světelný tok											

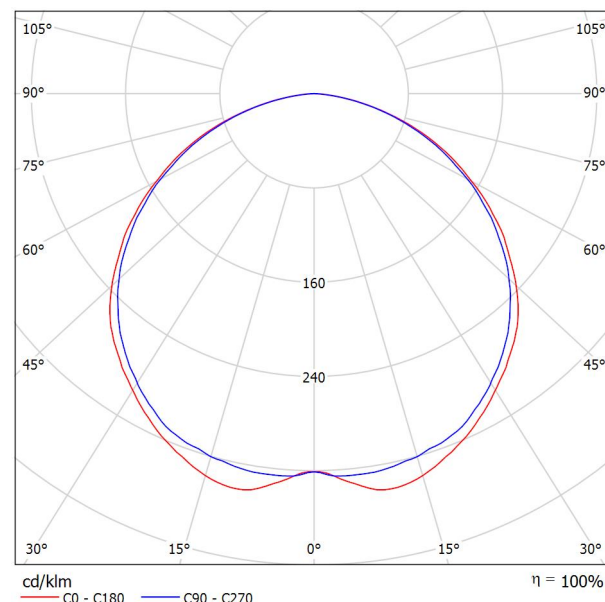
BEGHELLI - ELPLAST,a.s.

Zpracovatel Daniel Lipták
Telefon
Fax
e-mail daniel.liptak@beghelli.cz

Beghelli SpA 160322/A5 A17-10061CM-LGL TRON prism / Datový list svítidla

Výstup světla 1:

Obrázek svítidla najdete v našem katalogu svítidel.



Klasifikace svítidel dle CIE: 100
Kód CIE Flux Code: 46 79 96 100 100

Výstup světla 1:

Vyhodnocení oslnění dle UGR											
ρ Strop		70	70	50	50	30	70	70	50	50	30
ρ Stěny		50	30	50	30	30	50	30	50	30	30
ρ Podlaha		20	20	20	20	20	20	20	20	20	20
Velikost místnosti X Y		Směr pohledu napříč k ose lampy					Podélný směr pohledu k ose lampy				
2H	2H	21.5	22.8	21.8	23.0	23.3	21.4	22.7	21.7	23.0	23.2
	3H	23.0	24.2	23.4	24.5	24.8	23.0	24.2	23.3	24.4	24.7
	4H	23.6	24.8	24.0	25.0	25.3	23.5	24.7	23.9	25.0	25.3
	6H	24.0	25.0	24.3	25.3	25.6	23.9	25.0	24.3	25.3	25.6
	8H	24.0	25.1	24.4	25.4	25.7	24.0	25.0	24.3	25.3	25.6
12H	24.1	25.0	24.5	25.4	25.7	24.0	25.0	24.4	25.3	25.6	
4H	2H	22.2	23.3	22.5	23.6	23.9	22.1	23.2	22.4	23.5	23.8
	3H	23.9	24.9	24.3	25.2	25.5	23.9	24.8	24.2	25.1	25.5
	4H	24.6	25.5	25.0	25.8	26.2	24.6	25.4	25.0	25.8	26.1
	6H	25.1	25.8	25.5	26.2	26.6	25.0	25.8	25.4	26.2	26.5
	8H	25.2	25.9	25.6	26.3	26.7	25.1	25.8	25.6	26.2	26.6
12H	25.3	25.9	25.7	26.3	26.7	25.2	25.8	25.6	26.2	26.7	
8H	4H	24.9	25.6	25.3	26.0	26.4	24.8	25.5	25.3	25.9	26.3
	6H	25.5	26.0	25.9	26.5	26.9	25.4	26.0	25.9	26.4	26.9
	8H	25.6	26.1	26.1	26.6	27.1	25.6	26.1	26.1	26.5	27.0
	12H	25.7	26.1	26.2	26.6	27.1	25.7	26.1	26.2	26.6	27.1
	4H	24.9	25.5	25.3	25.9	26.4	24.8	25.5	25.3	25.9	26.3
12H	6H	25.5	26.0	26.0	26.4	26.9	25.4	25.9	25.9	26.4	26.9
	8H	25.7	26.1	26.2	26.6	27.1	25.6	26.1	26.1	26.5	27.0
	12H	25.7	26.1	26.2	26.6	27.1	25.6	26.1	26.1	26.5	27.0
Variance polohy pozorovatele pro vzdálenosti svítidel S											
S = 1.0H		+0.1 / -0.1					+0.1 / -0.1				
S = 1.5H		+0.3 / -0.4					+0.3 / -0.4				
S = 2.0H		+0.4 / -0.7					+0.4 / -0.8				
Standardní tabulka		BK05					BK05				
Korekturní sčítanec		8.1					8.0				
Korigované oslňovací indice, vztaheny na 3210lm Celkový světelný tok											

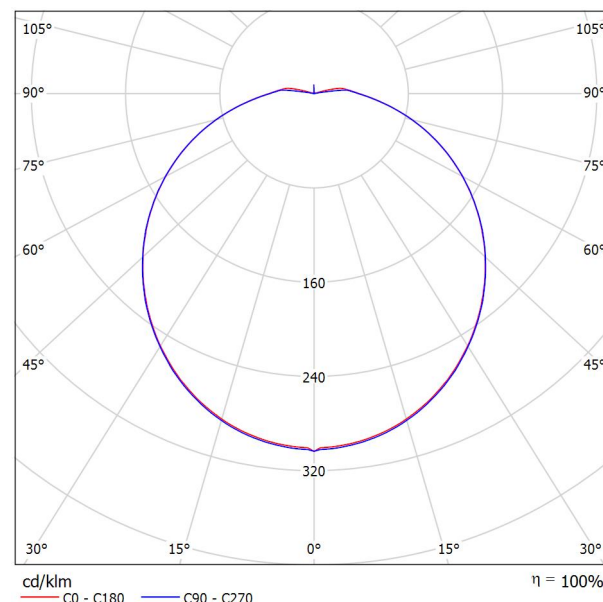
BEGHELLI - ELPLAST,a.s.

Zpracovatel Daniel Lipták
Telefon
Fax
e-mail daniel.liptak@beghelli.cz

Beghelli SpA 75333 FULL MOON OPAL TUTTOSCH 24W 4K / Datový list svítidla

Výstup světla 1:

Obrázek svítidla najdete v našem katalogu svítidel.



Klasifikace svítidel dle CIE: 96
Kód CIE Flux Code: 42 72 90 96 100

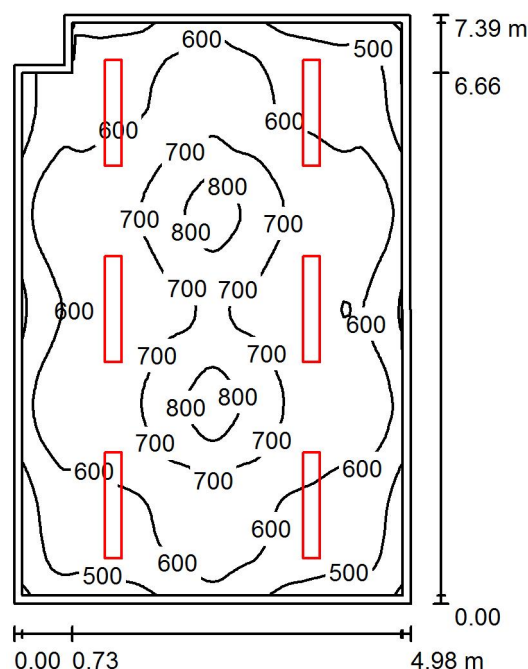
Výstup světla 1:

Vyhodnocení oslnění dle UGR										
ρ Strop	70	70	50	50	30	70	70	50	50	30
ρ Stěny	50	30	50	30	30	50	30	50	30	30
ρ Podlaha	20	20	20	20	20	20	20	20	20	20
Velikost místnosti X Y		Směr pohledu napříč k ose lampy					Podélný směr pohledu k ose lampy			
2H	2H	17.5	18.9	17.9	19.2	19.5	17.6	18.9	17.9	19.2
	3H	19.2	20.5	19.6	20.8	21.1	19.3	20.5	19.6	20.8
	4H	20.0	21.1	20.4	21.5	21.9	20.0	21.2	20.4	21.5
	6H	20.6	21.7	21.0	22.1	22.5	20.6	21.7	21.1	22.1
	8H	20.9	21.9	21.3	22.3	22.7	20.9	22.0	21.3	22.4
4H	12H	21.1	22.1	21.6	22.5	23.0	21.2	22.2	21.6	22.6
	2H	18.2	19.4	18.6	19.8	20.1	18.3	19.4	18.7	19.8
	3H	20.1	21.1	20.5	21.5	21.9	20.1	21.2	20.6	21.5
	4H	21.0	21.9	21.4	22.3	22.8	21.0	21.9	21.5	22.4
	6H	21.8	22.6	22.3	23.0	23.5	21.8	22.6	22.3	23.1
8H	8H	22.1	22.9	22.6	23.3	23.8	22.2	22.9	22.7	23.4
	12H	22.5	23.1	23.0	23.6	24.1	22.5	23.2	23.0	23.7
	4H	21.4	22.1	21.8	22.6	23.1	21.4	22.1	21.9	22.6
	6H	22.3	23.0	22.9	23.5	24.0	22.4	23.0	22.9	23.5
	8H	22.8	23.4	23.3	23.9	24.4	22.8	23.4	23.4	23.9
12H	12H	23.3	23.7	23.8	24.3	24.9	23.3	23.8	23.8	24.3
	4H	21.4	22.1	21.9	22.6	23.1	21.4	22.1	21.9	22.6
	6H	22.4	23.0	23.0	23.5	24.1	22.5	23.0	23.0	23.5
8H	8H	23.0	23.5	23.5	24.0	24.6	23.0	23.5	23.6	24.0
	12H	23.0	23.5	23.5	24.0	24.6	23.0	23.5	23.6	24.0
Variance polohy pozorovatele pro vzdálenosti svítidel S										
S = 1.0H		+0.1 / -0.1					+0.1 / -0.1			
S = 1.5H		+0.2 / -0.3					+0.2 / -0.3			
S = 2.0H		+0.3 / -0.6					+0.3 / -0.6			
Standardní tabulka		BK07					BK07			
Korekturní sčítanec		6.0					6.0			
Korigované oslňovací indice, vztaheny na 1920lm Celkový světelný tok										

BEGHELLI - ELPLAST,a.s.

Zpracovatel Daniel Lipták
 Telefon
 Fax
 e-mail daniel.liptak@beghelli.cz

Místnost 1 / Shrnutí



Výška místnosti: 3.000 m, Montážní výška: 3.000 m, Činitel údržby: 0.80

Hodnoty v Lux, Měřítko 1:95

Plocha	ρ [%]	E_m [lx]	E_{min} [lx]	E_{max} [lx]	E_{min} / E_m
Uživatelská úroveň	/	624	386	861	0.619
Podlaha	20	525	340	838	0.647
Strop	70	101	71	116	0.697
Stěny (6)	50	217	71	504	/

Uživatelská úroveň:

Výška: 0.850 m
 Rastr: 64 x 64 Body
 Okrajová zóna: 0.100 m

Kusovník svítidel

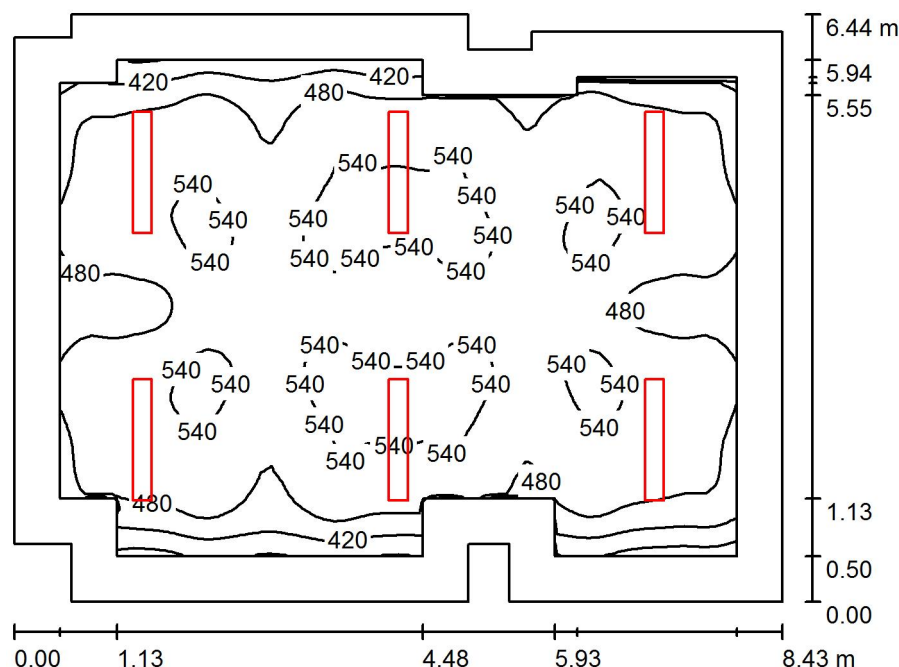
Č.	ks	Označení (Opravný faktor)	Φ (Svítidlo) [lm]	Φ (Zdroje:) [lm]	P [W]
1	6	Beghelli SpA P258SD PLAFONE LED 2X58 SD 4000K (1.000)	5100	5100	47.0
Celkem:			30598	30600	282.0

Specifický příkon: $7.76 \text{ W/m}^2 = 1.24 \text{ W/m}^2/100 \text{ lx}$ (Základní plocha: 36.34 m^2)

BEGHELLI - ELPLAST,a.s.

Zpracovatel Daniel Lipták
 Telefon
 Fax
 e-mail daniel.liptak@beghelli.cz

Místnost 2 / Shrnutí



Výška místnosti: 3.000 m, Montážní výška: 3.000 m, Činitel údržby: 0.80

Hodnoty v Lux, Měřítko 1:83

Plocha	ρ [%]	E_m [lx]	E_{min} [lx]	E_{max} [lx]	E_{min} / E_m
Uživatelská úroveň	/	503	325	575	0.646
Podlaha	20	401	207	675	0.516
Strop	70	70	45	82	0.648
Stěny (16)	50	133	39	267	/

Uživatelská úroveň:

Výška: 0.850 m
 Rastr: 64 x 64 Body
 Okrajová zóna: 0.500 m

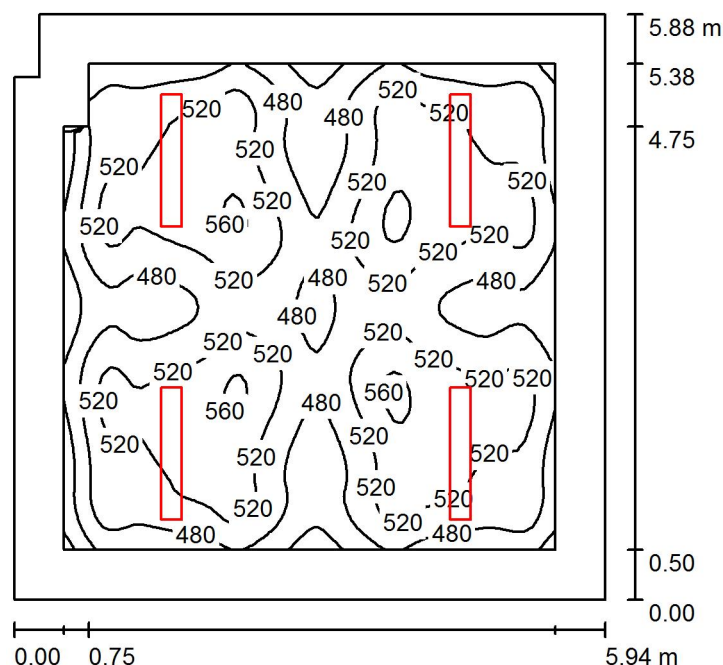
Kusovník svítidel

Č.	ks	Označení (Opravný faktor)	Φ (Svítidlo) [lm]	Φ (Zdroje:) [lm]	P [W]
1	6	Beghelli SpA P258SD PLAFONE LED 2X58 SD 4000K (1.000)	5100	5100	47.0
Celkem:			30598	30600	282.0

Specifický příkon: $5.36 \text{ W/m}^2 = 1.06 \text{ W/m}^2/100 \text{ lx}$ (Základní plocha: 52.66 m^2)

BEGHELLI - ELPLAST,a.s.

Zpracovatel Daniel Lipták
 Telefon
 Fax
 e-mail daniel.liptak@beghelli.cz

Místnost 3 / Shrnutí

Výška místnosti: 3.000 m, Montážní výška: 3.000 m, Činitel údržby: 0.80

Hodnoty v Lux, Měřítko 1:76

Plocha	ρ [%]	E_m [lx]	E_{min} [lx]	E_{max} [lx]	E_{min} / E_m
Uživatelská úroveň	/	505	385	574	0.764
Podlaha	20	397	273	659	0.687
Strop	70	82	58	93	0.708
Stěny (6)	60	153	55	263	/

Uživatelská úroveň:

Výška: 0.850 m
 Rastr: 64 x 64 Body
 Okrajová zóna: 0.500 m

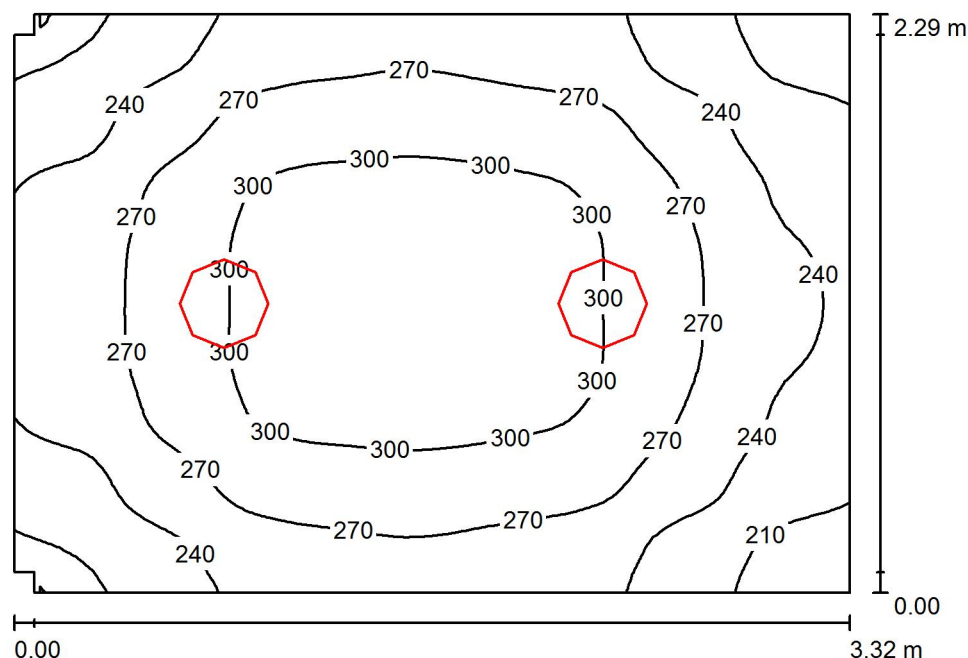
Kusovník svítidel

Č.	ks	Označení (Opravný faktor)	Φ (Svítidlo) [lm]	Φ (Zdroje:) [lm]	P [W]
1	4	Beghelli SpA P258SD PLAFONE LED 2X58 SD 4000K (1.000)	5100	5100	47.0
Celkem:			20399	20400	188.0

Specifický příkon: $5.41 \text{ W/m}^2 = 1.07 \text{ W/m}^2/100 \text{ lx}$ (Základní plocha: 34.76 m^2)

BEGHELLI - ELPLAST,a.s.

Zpracovatel Daniel Lipták
 Telefon
 Fax
 e-mail daniel.liptak@beghelli.cz

Předsíň / Shrnutí

Výška místnosti: 3.500 m, Montážní výška: 3.500 m, Činitel údržby: 0.80

Hodnoty v Lux, Měřítko 1:30

Plocha	ρ [%]	E_m [lx]	E_{min} [lx]	E_{max} [lx]	E_{min} / E_m
Uživatelská úroveň	/	267	189	320	0.709
Podlaha	20	191	153	215	0.804
Strop	70	94	66	120	0.699
Stěny (8)	50	190	60	491	/

Uživatelská úroveň:

Výška: 0.850 m
 Rastr: 64 x 64 Body
 Okrajová zóna: 0.000 m

Kusovník svítidel

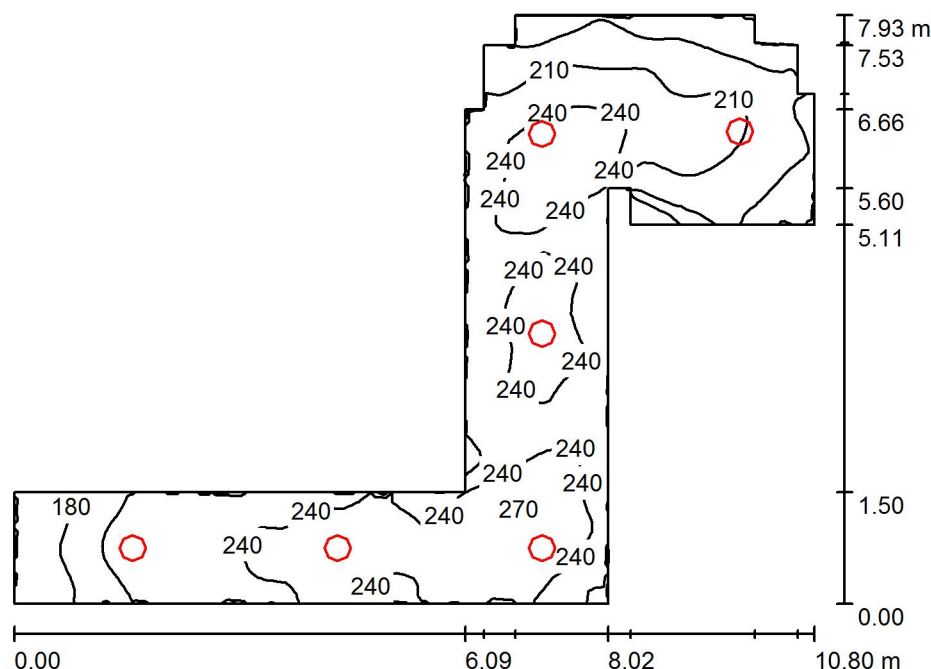
Č.	ks	Označení (Opravný faktor)	Φ (Svítilno) [lm]	Φ (Zdroje:) [lm]	P [W]
1	2	Beghelli SpA 160322/A5 A17-10061CM-LGL TRON prism (1.000)	3210	3210	36.0
Celkem:			6420	Celkem: 6420	72.0

Specifický příkon: $9.50 \text{ W/m}^2 = 3.56 \text{ W/m}^2/100 \text{ lx}$ (Základní plocha: 7.58 m^2)

BEGHELLI - ELPLAST,a.s.

Zpracovatel Daniel Lipták
 Telefon
 Fax
 e-mail daniel.liptak@beghelli.cz

Chodba 1 / Shrnutí



Výška místnosti: 3.000 m, Montážní výška: 3.000 m, Činitel údržby: 0.80

Hodnoty v Lux, Měřítko 1:102

Plocha	ρ [%]	E_m [lx]	E_{min} [lx]	E_{max} [lx]	E_{min} / E_m
Uživatelská úroveň	/	223	128	271	0.573
Podlaha	20	223	122	272	0.548
Strop	70	74	47	120	0.629
Stěny (18)	50	165	47	554	/

Uživatelská úroveň:

Výška: 0.000 m
 Rastr: 128 x 64 Body
 Okrajová zóna: 0.000 m

Kusovník svítidel

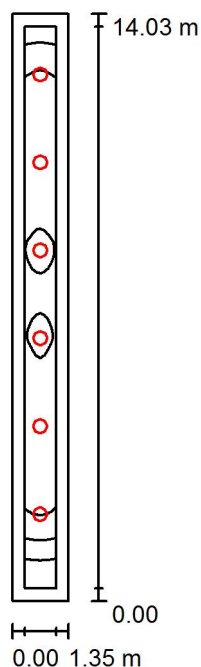
Č.	ks	Označení (Opravný faktor)	Φ (Svítidlo) [lm]	Φ (Zdroje:) [lm]	P [W]
1	6	Beghelli SpA Rondo LED A17-10061CM (1.000)	3300	3300	36.0
Celkem:			19799	19800	216.0

Specifický příkon: $6.92 \text{ W/m}^2 = 3.11 \text{ W/m}^2/100 \text{ lx}$ (Základní plocha: 31.20 m^2)

BEGHELLI - ELPLAST,a.s.

Zpracovatel Daniel Lipták
 Telefon
 Fax
 e-mail daniel.liptak@beghelli.cz

Technická místnost / Shrnutí



Výška místnosti: 3.000 m, Montážní výška: 3.000 m, Činitel údržby: 0.80

Hodnoty v Lux, Měřítko 1:181

Plocha	ρ [%]	E_m [lx]	E_{min} [lx]	E_{max} [lx]	E_{min} / E_m
Uživatelská úroveň	/	213	88	246	0.415
Podlaha	20	146	72	175	0.492
Strop	70	91	31	191	0.346
Stěny (4)	50	140	37	434	/

Uživatelská úroveň:

Výška: 0.850 m
 Rastr: 8 x 128 Body
 Okrajová zóna: 0.300 m

UGR

Levá stěna
 Spodní stěna
 (CIE, SHR = 0.25.)

Podél- Příčně k ose svítidla
 21 21
 21 21

Kusovník svítidel

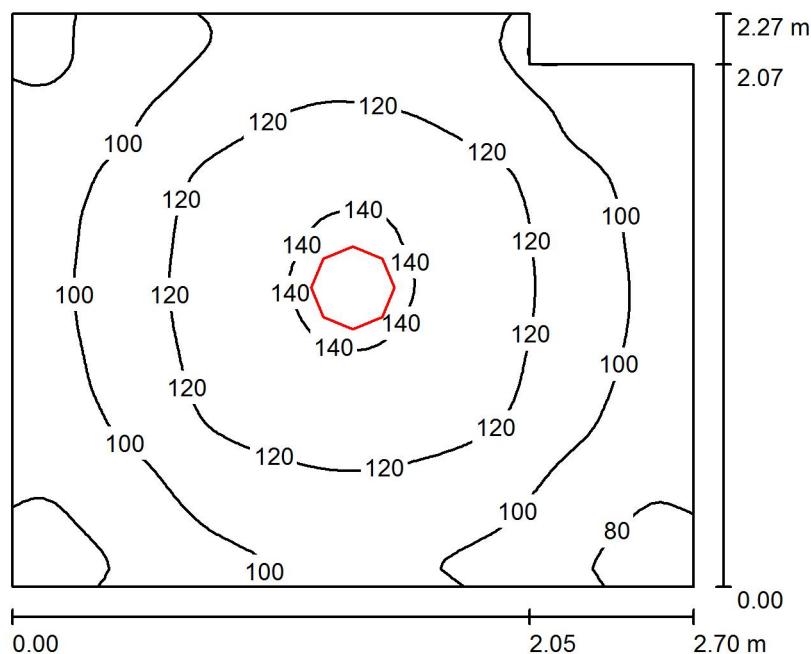
Č.	ks	Označení (Opravný faktor)	Φ (Svítidlo) [lm]	Φ (Zdroje:) [lm]	P [W]
1	6	Beghelli SpA 75333 FULL MOON OPAL TUTTOSCH 24W 4K (1.000)	1920	1920	24.0
Celkem:			11520	11520	144.0

Specifický příkon: $7.60 \text{ W/m}^2 = 3.57 \text{ W/m}^2/100 \text{ lx}$ (Základní plocha: 18.94 m^2)

BEGHELLI - ELPLAST,a.s.

Zpracovatel Daniel Lipták
 Telefon
 Fax
 e-mail daniel.liptak@beghelli.cz

Sklad / Shrnutí



Výška místnosti: 3.000 m, Montážní výška: 3.000 m, Činitel údržby: 0.80

Hodnoty v Lux, Měřítko 1:30

Plocha	ρ [%]	E_m [lx]	E_{min} [lx]	E_{max} [lx]	E_{min} / E_m
Uživatelská úroveň	/	109	71	143	0.653
Podlaha	20	73	57	86	0.772
Strop	70	45	28	134	0.620
Stěny (6)	50	73	33	161	/

Uživatelská úroveň:

Výška: 0.850 m
 Rastr: 64 x 64 Body
 Okrajová zóna: 0.000 m

Kusovník svítidel

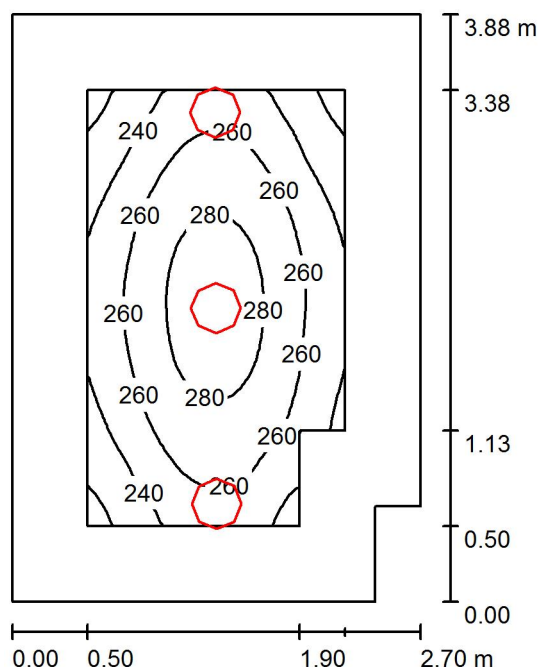
Č.	ks	Označení (Opravný faktor)	Φ (Svítidlo) [lm]	Φ (Zdroje:) [lm]	P [W]
1	1	Beghelli SpA 75333 FULL MOON OPAL TUTTOSCH 24W 4K (1.000)	1920	1920	24.0
Celkem:			1920	Celkem: 1920	24.0

Specifický příkon: $4.00 \text{ W/m}^2 = 3.67 \text{ W/m}^2/100 \text{ lx}$ (Základní plocha: 6.00 m^2)

BEGHELLI - ELPLAST,a.s.

Zpracovatel Daniel Lipták
 Telefon
 Fax
 e-mail daniel.liptak@beghelli.cz

Kuchyňka / Shrnutí



Výška místnosti: 3.000 m, Montážní výška: 3.000 m, Činitel údržby: 0.80

Hodnoty v Lux, Měřítko 1:50

Plocha	ρ [%]	E_m [lx]	E_{min} [lx]	E_{max} [lx]	E_{min} / E_m
Uživatelská úroveň	/	258	211	289	0.818
Podlaha	20	165	122	195	0.743
Strop	70	86	58	172	0.670
Stěny (6)	50	150	76	463	/

Uživatelská úroveň:

Výška: 0.850 m
 Rastr: 32 x 32 Body
 Okrajová zóna: 0.500 m

Kusovník svítidel

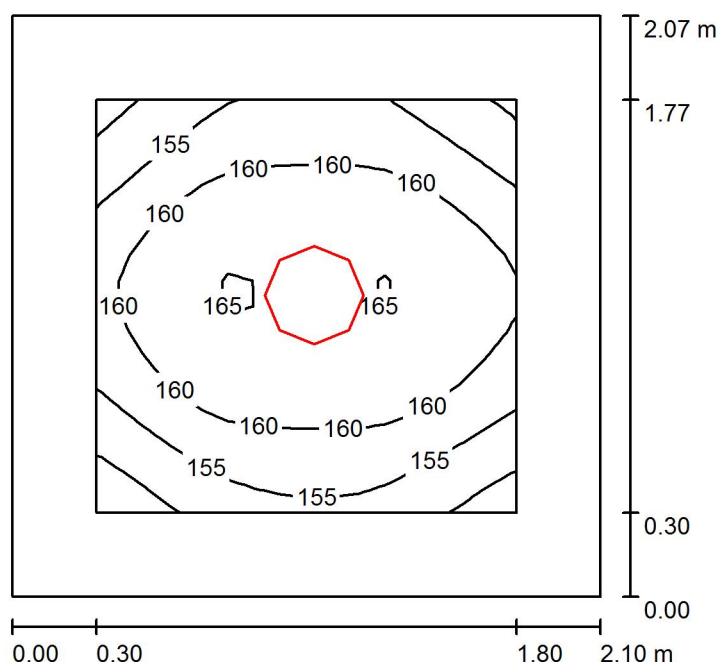
Č.	ks	Označení (Opravný faktor)	Φ (Svítidlo) [lm]	Φ (Zdroje:) [lm]	P [W]
1	3	Beghelli SpA 75333 FULL MOON OPAL TUTTOSCH 24W 4K (1.000)	1920	1920	24.0
Celkem:			5760	5760	72.0

Specifický příkon: $7.00 \text{ W/m}^2 = 2.71 \text{ W/m}^2/100 \text{ lx}$ (Základní plocha: 10.29 m^2)

BEGHELLI - ELPLAST,a.s.

Zpracovatel Daniel Lipták
 Telefon
 Fax
 e-mail daniel.liptak@beghelli.cz

Chodba 2 / Shrnutí



Výška místnosti: 3.000 m, Montážní výška: 3.000 m, Činitel údržby: 0.80

Hodnoty v Lux, Měřítko 1:27

Plocha	ρ [%]	E_m [lx]	E_{min} [lx]	E_{max} [lx]	E_{min} / E_m
Uživatelská úroveň	/	159	146	166	0.919
Podlaha	20	149	121	166	0.812
Strop	70	76	54	89	0.705
Stěny (4)	50	155	55	341	/

Uživatelská úroveň:

Výška: 0.000 m
 Rastr: 16 x 16 Body
 Okrajová zóna: 0.300 m

Kusovník svítidel

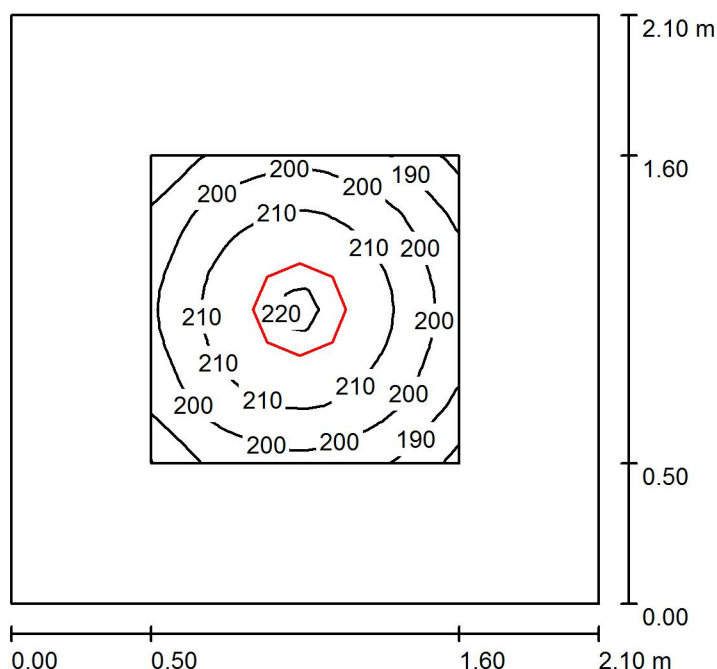
Č.	ks	Označení (Opravný faktor)	Φ (Svítidlo) [lm]	Φ (Zdroje:) [lm]	P [W]
1	1	Beghelli SpA 160322/A5 A17-10061CM-LGL TRON prism (1.000)	3210	3210	36.0
Celkem:			3210	Celkem: 3210	36.0

Specifický příkon: $8.28 \text{ W/m}^2 = 5.20 \text{ W/m}^2/100 \text{ lx}$ (Základní plocha: 4.35 m^2)

BEGHELLI - ELPLAST,a.s.

Zpracovatel Daniel Lipták
 Telefon
 Fax
 e-mail daniel.liptak@beghelli.cz

WC Ženy / Shrnutí



Výška místnosti: 2.600 m, Montážní výška: 2.600 m, Činitel údržby: 0.80

Hodnoty v Lux, Měřítko 1:27

Plocha	ρ [%]	E_m [lx]	E_{min} [lx]	E_{max} [lx]	E_{min} / E_m
Uživatelská úroveň	/	204	178	221	0.874
Podlaha	20	107	84	123	0.790
Strop	70	70	45	152	0.650
Stěny (4)	55	108	52	197	/

Uživatelská úroveň:

Výška: 0.850 m
 Rastr: 16 x 16 Body
 Okrajová zóna: 0.500 m

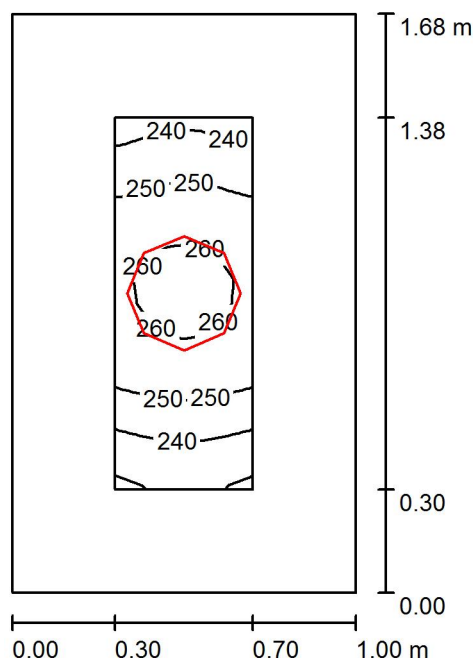
Kusovník svítidel

Č.	ks	Označení (Opravný faktor)	Φ (Svítidlo) [lm]	Φ (Zdroje:) [lm]	P [W]
1	1	Beghelli SpA 75333 FULL MOON OPAL TUTTOSCH 24W 4K (1.000)	1920	1920	24.0
Celkem:			1920	Celkem: 1920	24.0

Specifický příkon: $5.44 \text{ W/m}^2 = 2.66 \text{ W/m}^2/100 \text{ lx}$ (Základní plocha: 4.41 m^2)

BEGHELLI - ELPLAST,a.s.

Zpracovatel Daniel Lipták
 Telefon
 Fax
 e-mail daniel.liptak@beghelli.cz

Kabinka / Shrnutí

Výška místnosti: 2.600 m, Montážní výška: 2.600 m, Činitel údržby: 0.80

Hodnoty v Lux, Měřítko 1:22

Plocha	ρ [%]	E_m [lx]	E_{min} [lx]	E_{max} [lx]	E_{min} / E_m
Uživatelská úroveň	/	250	229	263	0.915
Podlaha	20	118	104	130	0.875
Strop	70	153	101	234	0.660
Stěny (4)	50	186	47	732	/

Uživatelská úroveň:

Výška: 0.850 m
 Rastr: 8 x 16 Body
 Okrajová zóna: 0.300 m

Kusovník svítidel

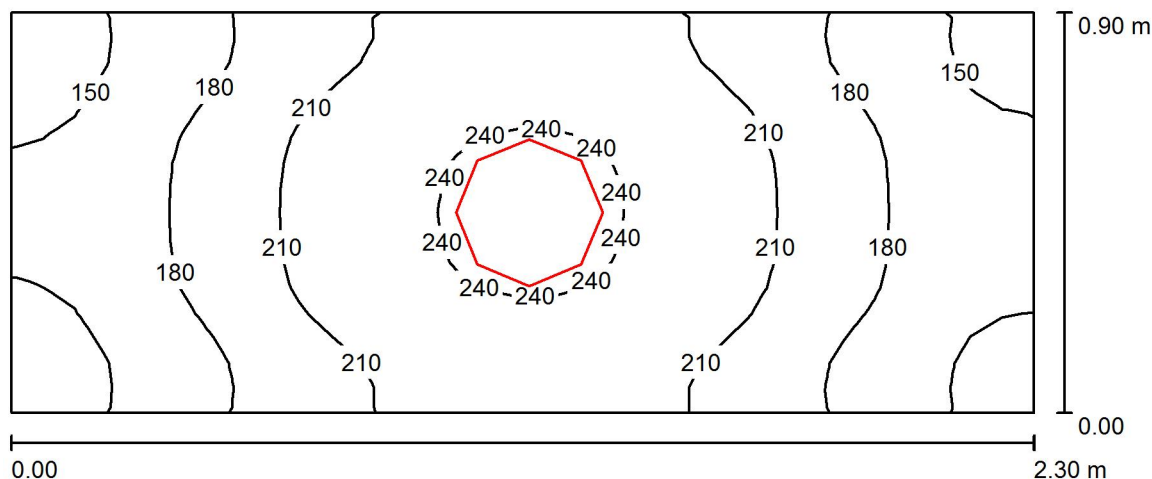
Č.	ks	Označení (Opravný faktor)	Φ (Svítidlo) [lm]	Φ (Zdroje:) [lm]	P [W]
1	1	Beghelli SpA 75333 FULL MOON OPAL TUTTOSCH 24W 4K (1.000)	1920	1920	24.0
Celkem:			1920	Celkem: 1920	24.0

Specifický příkon: $14.28 \text{ W/m}^2 = 5.71 \text{ W/m}^2/100 \text{ lx}$ (Základní plocha: 1.68 m^2)

BEGHELLI - ELPLAST,a.s.

Zpracovatel Daniel Lipták
 Telefon
 Fax
 e-mail daniel.liptak@beghelli.cz

Úklid / Shrnutí



Výška místnosti: 2.600 m, Montážní výška: 2.600 m, Činitel údržby: 0.80

Hodnoty v Lux, Měřítko 1:17

Plocha	ρ [%]	E_m [lx]	E_{min} [lx]	E_{max} [lx]	E_{min} / E_m
Uživatelská úroveň	/	195	134	246	0.686
Podlaha	20	107	88	121	0.822
Strop	70	126	64	242	0.514
Stěny (4)	50	153	39	879	/

Uživatelská úroveň:

Výška: 0.850 m
 Rastr: 32 x 16 Body
 Okrajová zóna: 0.000 m

Kusovník svítidel

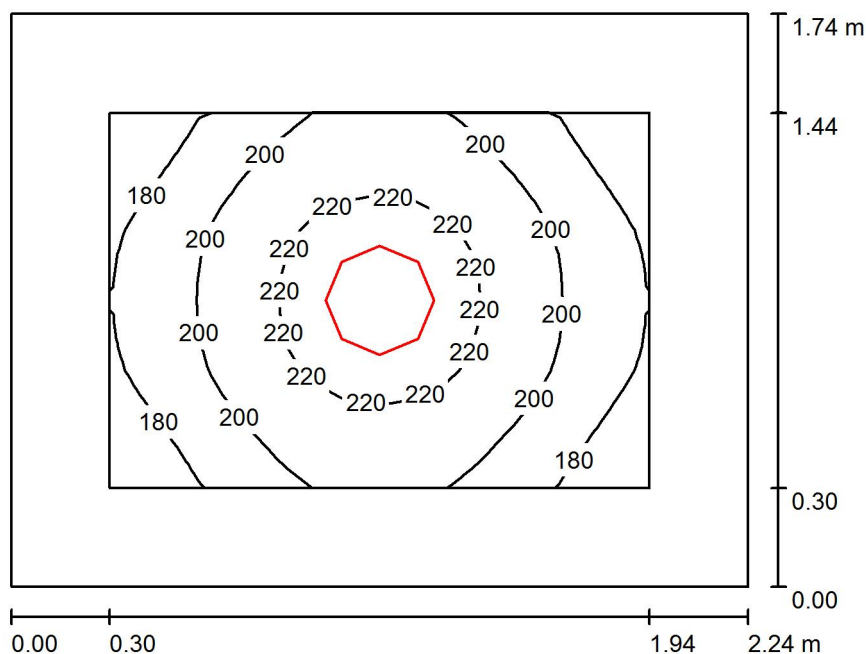
Č.	ks	Označení (Opravný faktor)	Φ (Svítidlo) [lm]	Φ (Zdroje:) [lm]	P [W]
1	1	Beghelli SpA 75333 FULL MOON OPAL TUTTOSCH 24W 4K (1.000)	1920	1920	24.0
Celkem:			1920	1920	24.0

Specifický příkon: $11.60 \text{ W/m}^2 = 5.93 \text{ W/m}^2/100 \text{ lx}$ (Základní plocha: 2.07 m^2)

BEGHELLI - ELPLAST,a.s.

Zpracovatel Daniel Lipták
 Telefon
 Fax
 e-mail daniel.liptak@beghelli.cz

Předsíň Muži / Shrnutí



Výška místnosti: 2.600 m, Montážní výška: 2.600 m, Činitel údržby: 0.80

Hodnoty v Lux, Měřítko 1:23

Plocha	ρ [%]	E_m [lx]	E_{min} [lx]	E_{max} [lx]	E_{min} / E_m
Uživatelská úroveň	/	201	163	231	0.811
Podlaha	20	111	88	128	0.795
Strop	70	80	50	164	0.628
Stěny (4)	55	119	52	265	/

Uživatelská úroveň:

Výška: 0.850 m
 Rastr: 16 x 16 Body
 Okrajová zóna: 0.300 m

Kusovník svítidel

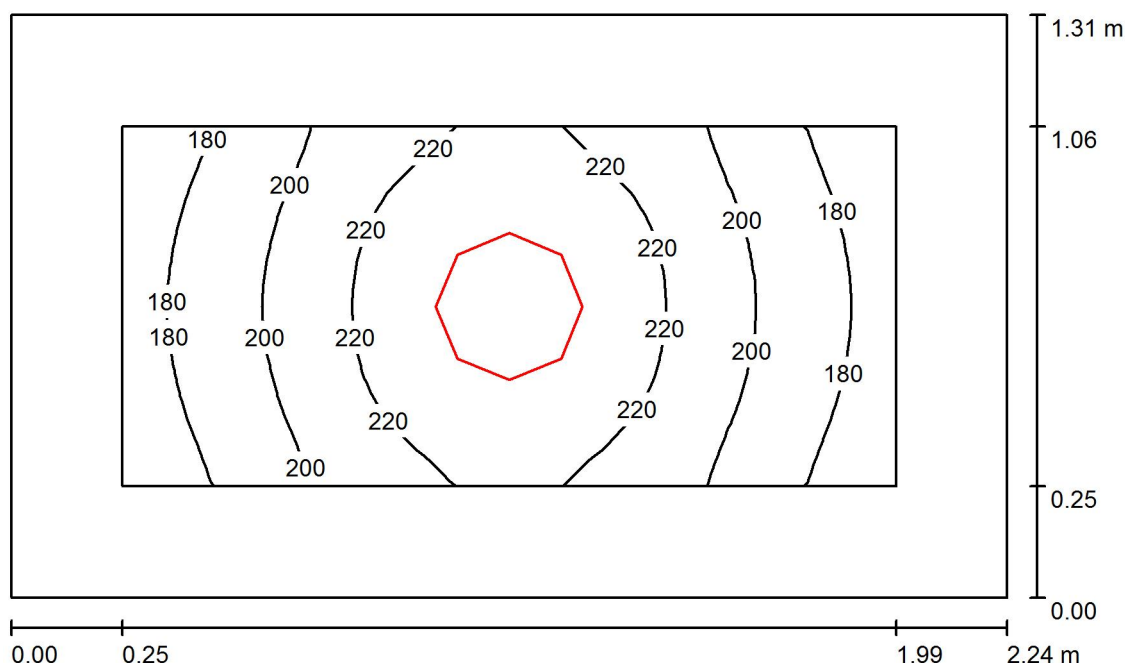
Č.	ks	Označení (Opravný faktor)	Φ (Svítidlo) [lm]	Φ (Zdroje:) [lm]	P [W]
1	1	Beghelli SpA 75333 FULL MOON OPAL TUTTOSCH 24W 4K (1.000)	1920	1920	24.0
Celkem:			1920	1920	24.0

Specifický příkon: $6.16 \text{ W/m}^2 = 3.06 \text{ W/m}^2/100 \text{ lx}$ (Základní plocha: 3.90 m^2)

BEGHELLI - ELPLAST,a.s.

Zpracovatel Daniel Lipták
 Telefon
 Fax
 e-mail daniel.liptak@beghelli.cz

WC Muži / Shrnutí



Výška místnosti: 2.600 m, Montážní výška: 2.600 m, Činitel údržby: 0.80

Hodnoty v Lux, Měřítko 1:17

Plocha	ρ [%]	E_m [lx]	E_{min} [lx]	E_{max} [lx]	E_{min} / E_m
Uživatelská úroveň	/	205	166	234	0.808
Podlaha	20	107	90	122	0.833
Strop	70	90	58	176	0.644
Stěny (4)	50	130	45	429	/

Uživatelská úroveň:

Výška: 0.850 m
 Rastr: 32 x 16 Body
 Okrajová zóna: 0.250 m

Kusovník svítidel

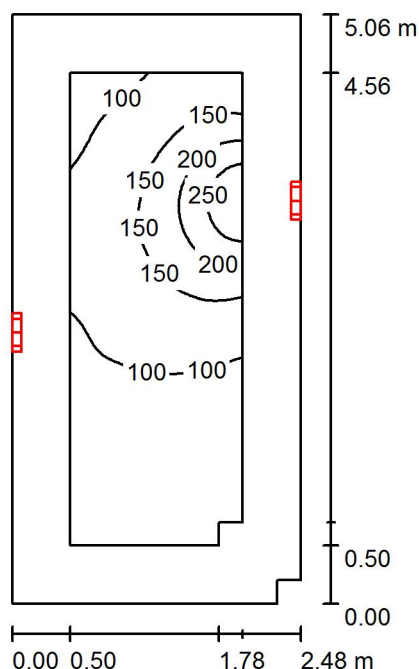
Č.	ks	Označení (Opravný faktor)	Φ (Svítidlo) [lm]	Φ (Zdroje:) [lm]	P [W]
1	1	Beghelli SpA 75333 FULL MOON OPAL TUTTOSCH 24W 4K (1.000)	1920	1920	24.0
Celkem:			1920	Celkem: 1920	24.0

Specifický příkon: $8.19 \text{ W/m}^2 = 3.99 \text{ W/m}^2/100 \text{ lx}$ (Základní plocha: 2.93 m^2)

BEGHELLI - ELPLAST,a.s.

Zpracovatel Daniel Lipták
 Telefon
 Fax
 e-mail daniel.liptak@beghelli.cz

Schodiště / Shrnutí



Výška místnosti: 4.920 m, Činitel údržby: 0.80

Hodnoty v Lux, Měřítko 1:65

Plocha	ρ [%]	E_m [lx]	E_{min} [lx]	E_{max} [lx]	E_{min} / E_m
Uživatelská úroveň	/	116	52	299	0.447
Podlaha	20	99	39	299	0.396
Strop	70	48	33	57	0.692
Stěny (6)	60	65	29	174	/

Uživatelská úroveň:

Výška: 0.000 m
 Rastr: 32 x 64 Body
 Okrajová zóna: 0.500 m

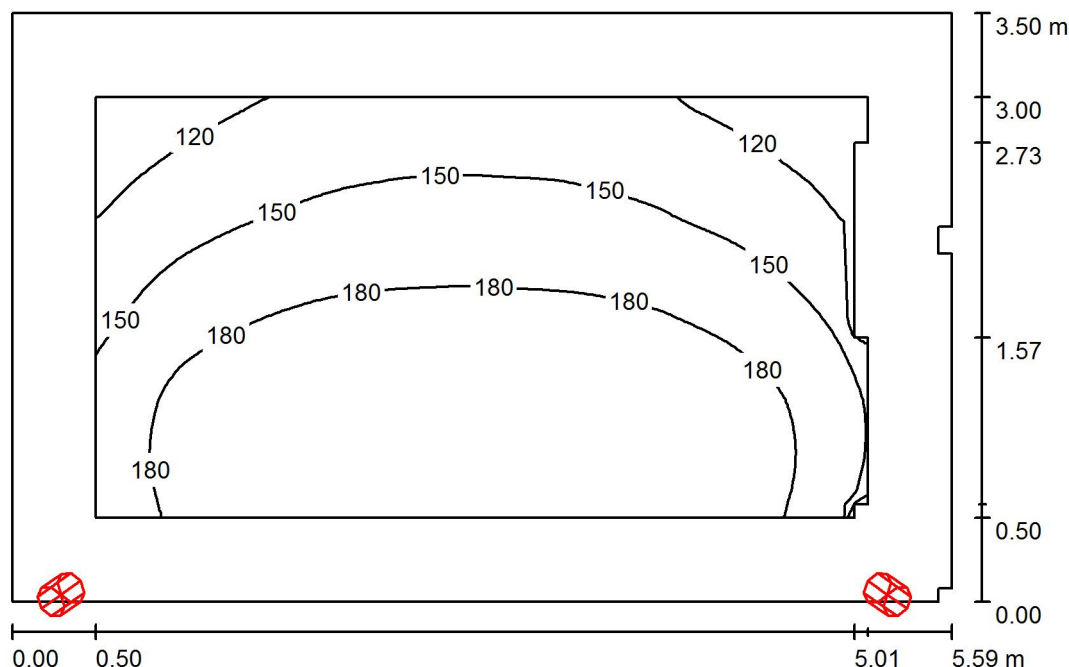
Kusovník svítidel

Č.	ks	Označení (Opravný faktor)	Φ (Svítidlo) [lm]	Φ (Zdroje:) [lm]	P [W]
1	2	Beghelli SpA 75333 FULL MOON OPAL TUTTOSCH 24W 4K (1.000)	1920	1920	24.0
Celkem:			3840	3840	48.0

Specifický příkon: $3.84 \text{ W/m}^2 = 3.30 \text{ W/m}^2/100 \text{ lx}$ (Základní plocha: 12.50 m^2)

BEGHELLI - ELPLAST,a.s.

Zpracovatel Daniel Lipták
 Telefon
 Fax
 e-mail daniel.liptak@beghelli.cz

Balkon / Shrnutí

Výška místnosti: 4.070 m, Činitel údržby: 0.80

Hodnoty v Lux, Měřítko 1:45

Plocha	ρ [%]	E_m [lx]	E_{min} [lx]	E_{max} [lx]	E_{min} / E_m
Uživatelská úroveň	/	167	93	206	0.554
Podlaha	20	124	64	162	0.519
Strop	70	48	26	137	0.549
Stěny (10)	50	78	27	6054	/

Uživatelská úroveň:

Výška: 0.850 m
 Rastr: 64 x 32 Body
 Okrajová zóna: 0.500 m

Kusovník svítidel

Č.	ks	Označení (Opravný faktor)	Φ (Svítidlo) [lm]	Φ (Zdroje:) [lm]	P [W]
1	2	Beghelli SpA 76301 HMF LED 50 76301 HMF LED 50 (1.000)	3250	3250	47.0
Celkem:			6499	6500	94.0

Specifický příkon: $4.81 \text{ W/m}^2 = 2.88 \text{ W/m}^2/100 \text{ lx}$ (Základní plocha: 19.56 m^2)